

# Illico

## Lit médicalisé pour les soins à domicile

**Barrières latérales en bois abaissables avec éléments frontaux en hêtre massif avec poignée.** Peut également être utilisé comme lit surbaissé, car le sommier peut être abaissé à un minimum de 298 mm et réglé électriquement à une hauteur de soins maximale de 828 mm grâce à une hauteur de levage élevée de 530 mm.

*Montage et démontage simples et rapides, sans outils supplémentaires, grâce à un système d'encliquetage très intelligent.*



*Faible hauteur de sommier lattes de 298 mm et hauteur d'entretien agréable de 828 mm*



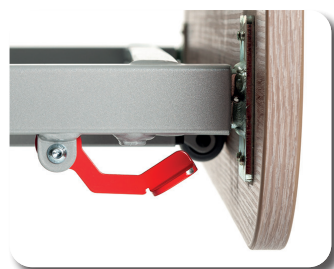
**VERMEIREN**  
we care for you

## Confortable et pratique

- Réglage de la hauteur du matelas de 298 mm à 828 mm
- Surface de couchage 900 mm x 2000 mm
- Facilement réglable par télécommande incluse
- Télécommande avec fonction de verrouillage
- Poids utilisateur: max. 170 kg (patients et matelas)
- Appui-tête réglable par télécommande
- Réglage de la flexion du genou par télécommande, le repose-pieds peut être réglé manuellement
- Deux paires de barreaux en bois latéraux pour abaisser ou pour sécuriser le patient
- Potence pour installation mutuelle
- Quatre roues directrices blocables
- Planches élégantes en bois avant et arrière
- Facile à transporter et à stocker à l'aide de l'adaptateur de transport fourni



Montage et démontage faciles



Retrait facile des parties de la tête et des pieds



Roulettes freinées



En option barres latérales divisées en hêtre

## Des produits conçus pour vous

**VERMEIREN** fait en sorte de toujours vous apporter les meilleures solutions pour satisfaire vos besoins. La technologie évolue, et nous aussi, c'est pourquoi nous avons à cœur d'actualiser nos produits en permanence. Ceci est la conséquence de notre expérience ainsi que de nos recherches et développements depuis 1957.

## Qualité garantie

Pour vous assurer la meilleure qualité, **le lit Illico** est conforme aux normes les plus strictes et soumis aux tests d'organismes de certification reconnus dans le monde entier.

## Caractéristiques techniques

■ Largeur totale	1024 mm
■ Longueur totale	2080 mm
■ Hauteur totale	783 - 1313 mm
■ Hauteur du sommier (réglable)	298 - 828 mm
■ Max. angle de la zone de la tête	70°
■ Max. angle de la cuisse	36,8°

■ Max. angle de la jambe inférieure	-17,2°
■ Spéc. du matelas Min. RG 35, épaisseur 120 mm, 2000x900 mm	
■ Charge nominale de la potence	75 kg
■ Poids	85 kg
■ Poids maximum de l'utilisateur	135 kg
■ Information additionnelle	CE

Dimensions en mm, poids en kg. Tolérances dimensionnelles et pondérales admises: 15 mm et 1,5 kg  
Sous réserve de modifications techniques. Ces images ne sont semblables qu'à des illustrations. Certaines fonctions peuvent être optionnelles ou différentes.

## VERMEIREN Suisse SA

Eisenbahnstrasse 62  
3645 Gwatt (Thun)  
Suisse

[www.vermeiren.ch](http://www.vermeiren.ch)  
[info@vermeiren.ch](mailto:info@vermeiren.ch)



Pour plus d'informations, prenez contact avec votre revendeur local.